

DAIKIN

AIR INTELLIGENCE™



jusqu'à
5 unités
intérieures



MXS

SÉRIE DAIKIN MXS / MULTIZONES
THERMOPOMPES

TECHNOLOGIE INVERTER, COMPRESSEUR VITESSE VARIABLE
JUSQU'À 20,2 SEER / 12,5 HSPF / 12,7 EER



*du FABRICANT

#1 MONDIAL
VENTE
PRODUITS AC

+ GRAND
MANUFACTURIER
MONDIAL DE PRODUITS
CHAUFFAGE ET AC

DAIKIN
UNIVERSITY

MANUFACTURIER DANS PLUS DE
90 USINES ET EN VENTE DANS PLUS
DE 150 PAYS

DAIKIN
PROMESSE
CONFORT

Pourquoi choisir Daikin ?

Daikin est le leader mondial des technologies de climatisation et de chauffage. Grâce à leur innovation constante en matière de confort, d'efficacité énergétique, de contrôle et de fiabilité, ils établissent les normes de qualité du secteur.

Fondée à Osaka, au Japon en 1924, Daikin et ses filiales opèrent maintenant dans plus de 90 usines de production dans le monde et sont disponibles dans plus de 150 pays.



#1 MONDIAL

Daikin, Les meilleures thermopompes au monde !

MXS

SÉRIE DAIKIN MXS/ MULTIZONES
THERMOPOMPES

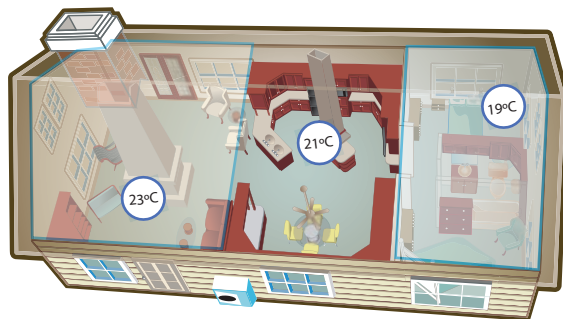
TECHNOLOGIE INVERTER, COMPRESSEUR VITESSE VARIABLE
JUSQU'À 20,2 SEER / 12,5 HSPF / 12,7 EER



Voyez la différence

Le climat idéal dans chaque pièce

Les systèmes multizones MXS sont idéaux dans les applications où le contrôle individuel de zones est désiré. Comme il est possible de connecter jusqu'à cinq unités intérieures à une même unité extérieure, il devient facile d'obtenir un chauffage et une climatisation idéale dans chaque espace.



*Télécommande incluse avec un système MXS standard.

Connecté à la différence

Contrôlez facilement votre système de chauffage et de climatisation, que ce soit dans le confort de votre salon avec une télécommande infrarouge* ou de partout dans le monde via votre téléphone intelligent grâce à l'application Daikin Comfort Control**. Pour se faire, vous n'avez qu'à installer l'adaptateur d'interface sans fil*** aux unités intérieures de votre système et le tour est joué.

Si vous rêvez du parfait contrôle, optez plutôt pour le thermostat intelligent Daikin One+***. En plus d'être connecté au cloud, il saura gérer la température, l'humidité et la qualité de l'air de votre résidence. Une application mobile est aussi disponible pour contrôler à distance votre système. Consultez la brochure du produit pour en apprendre plus.

** L'application Daikin Comfort Control est non compatible avec les unités FDMQ et Vista FFQ
*** Non inclus / Offert en option. Non compatible avec les unités FDMQ et Vista FFQ





Fiabilité

Les produits Daikin sont renommés pour leur fiabilité et vous pouvez compter sur leurs garanties limitées inégalées*.

* Les détails complets de la garantie sont disponibles auprès de votre concessionnaire local ou sur le site www.daikincomfort.com.



*du FABRICANT

Technologie Smart Inverter

Intégrés avec un compresseur Inverter à vitesse variable, les systèmes Daikin offrent la capacité requise pour maintenir les conditions désirées dans la pièce. Cette technologie minimise les fluctuations de température et fournit un confort continu de climatisation et de chauffage.

Efficacité énergétique

Nos produits sont conçus pour être hautement efficaces toute l'année, et leur faible consommation en énergie signifie pour vous des factures d'électricité moins élevées.

Unités Intérieures / Caractéristiques



Unité murale CTXS et FTXS

- 3-D** Flux d'air 3-D
Fait circuler l'air à travers la pièce pour assurer une température uniforme
- EYE** Oeil intelligent (18 et 24 BTU)
Détection des mouvements dans la pièce et change la temp. en périodes innocuées
- ☀️** Démarrage à chaud
Pas de courant d'air froid en début d'opération
- 🏠** Filtre photocatalytique à apatite de titane
Filtre purificateur et déodorant
- ⚡** Redémarrage automatique
L'unité mémorise ses réglages en cas de panne électrique.
- 👤** Mode puissance
Augmente la puissance de chauffage ou de climatisation pendant 20 minutes



Unité murale Emura

- 3-D** Flux d'air 3-D
Fait circuler l'air à travers la pièce pour assurer une température uniforme
- 👤** Mode confort
Prévient les courants d'air froids ou chauds grâce aux volets automatiques
- EYE** Oeil intelligent
Détection des mouvements dans la pièce et change la temp. en périodes innocuées
- 🏠** Filtre photocatalytique à apatite de titane
Filtre purificateur et déodorant
- 🌙** Mode nuit
Évite le chauffage ou la climatisation excessif durant la nuit
- ⚡** Redémarrage automatique
L'unité mémorise ses réglages en cas de panne électrique.



Unité console FVXS

- 👤** Mode confort
Prévient les courants d'air froids ou chauds grâce aux volets automatiques
- ☀️** Démarrage à chaud
Pas de courant d'air froid en début d'opération
- 👤** Mode puissance
Augmente la puissance de chauffage ou de climatisation pendant 20 minutes
- ⚡** Redémarrage automatique
L'unité mémorise ses réglages en cas de panne électrique.
- 🏠** Filtre photocatalytique à apatite de titane
Filtre purificateur et déodorant
- 💧** Mode déshumidification
Donne priorité à diminuer l'humidité de la pièce plutôt que la température

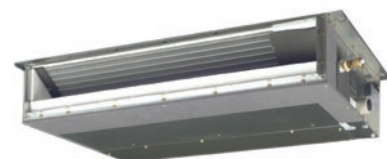


Contrôle mural BRC1E73 requis avec unité cassette FFQ et unité gainable FDMQ. Vendu séparément.



Unité gainable FDMQ

- 💧** Mode déshumidification
Donne priorité à diminuer l'humidité de la pièce plutôt que la température
- ☀️** Démarrage à chaud
Pas de courant d'air froid en début d'opération
- 👤** Mode puissance
Augmente la puissance de chauffage ou de climatisation pendant 20 minutes



Unité gainable FDXS/CDXS

- ☀️** Démarrage à chaud
Pas de courant d'air froid en début d'opération
- 👤** Mode puissance
Augmente la puissance de chauffage ou de climatisation pendant 20 minutes

Unité cassette Vista FFQ

- 1 2** Prévention des courants d'air
Dirige l'air chaud au plancher en hiver et l'air froid uniformément en été
- 🏠** Contrôle individuel des volets
Évite les courants d'air
- 👤** Option détecteur de mouvement et capteur de plancher
#BRYQ60A2W or BRYQ60A2S

SPÉCIFICATIONS

		Unités intérieures gainables FDXS et CDXS					
No. de modèle		CDXS07LVJU	FDXS09LVJU	FDXS12LVJU	CDXS15LVJU	CDXS18LVJU	CDXS24LVJU
Capacité en climatisation (Nominale)	Btu/h	7 000	9 000	12 000	15 000	18 000	24 000
Circulation d'air climatisation (H/M/B/S)	PCM	305/280/260/235	305/280/260/235	305/280/260/235	424/388/353/297	424/388/353/297	565/523/477/395
Circulation d'air chauffage (H/M/B/S)	PCM	305/280/260/235	305/280/260/235	305/280/260/235	424/388/353/297	424/388/353/297	565/523/477/395
Niveau sonore-climatisation (H/M/B/S)	dB(A)	35 / 33 / 31					
Niveau sonore-chauffage (H/M/B/S)	dB(A)	35 / 33 / 31					
Raccordements des lignes	Liquide (O.D.)	po	Ø 1/4	Ø 1/4	Ø 1/4	Ø 1/4	Ø 1/4
	Gaz (O.D.)	po	Ø 3/8	Ø 3/8	Ø 3/8	Ø 1/2	Ø 1/2
	Drain (O.D.)	po	Ø 25/32	Ø 25/32	Ø 25/32	Ø 1-1/32, Ø 25/32	Ø 1-1/32, Ø 25/32
Dimensions (H x L x P)	po	7-7/8 x 27-9/16 x 24-7/16			7-7/8 x 35-7/16 x 24-7/16		7-7/8 x 43-5/16 x 24-7/16
Poids	Livres	47	47	47	60	60	66



Unités intérieures gainables FDXS et CDXS



Unités intérieures murales CTXS et FTXS



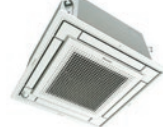
Unité intérieure murale EMURA FTXR



Unité intérieure gainable FDMQ



Unité intérieure console FVXS



Unité intérieure cassette Vista FFQ

		Unités intérieures murales CTXS et FTXS * PSE jusqu'à 0.14						
No. de modèle		CTXS07LVJU	FTXS09LVJU	FTXS12LVJU	FTXS15LVJU	FTXS18LVJU	FTXS24LVJU	
Capacité en climatisation (Nominale)	Btu/h	7 000	9 000	12 000	15 000	18 000	24 000	
Circulation d'air climatisation (H/M/B/S)	PCM	332/261/194/145	381/279/194/145	403/307/205/155	568/477/385/360	583/484/385/360	643/494/350/328	
Circulation d'air chauffage (H/M/B/S)	PCM	350/290/233/219	420/321/233/219	438/335/240/212	593/505/417/371	625/526/431/399	699/572/445/403	
Niveau sonore-climatisation (H/M/B/S)	dB(A)	38 / 32 / 25 / 22	41 / 33 / 25 / 22	45 / 37 / 29 / 23	45 / 40 / 35 / 32	46 / 41 / 36 / 33	51 / 44 / 37 / 34	
Niveau sonore-chauffage (H/M/B/S)	dB(A)	38 / 33 / 28 / 25	42 / 35 / 28 / 25	45 / 39 / 29 / 26	43 / 38 / 33 / 30	45 / 40 / 35 / 32	48 / 42 / 37 / 34	
Raccordements des lignes	Liquide (O.D.)	po	Ø 1/4	Ø 1/4	Ø 1/4	Ø 1/4	Ø 1/4	
	Gaz (O.D.)	po	Ø 3/8	Ø 3/8	Ø 3/8	Ø 1/2	Ø 1/2	
	Drain (O.D.)	po	Ø 5/8	Ø 5/8	Ø 5/8	Ø 5/8	Ø 5/8	
Dimensions (H x L x P)	po	11-5/8 x 31-1/2 x 8-7/16			13-3/8 x 41-5/16 x 9-3/4			
Poids	Livres	20	20	22	31	31	31	

		Unité intérieure murale EMURA FTXR		
No. de modèle		FTXR09TVJUW(S)	FTXR12TVJUW(S)	FTXR18TVJUW(S)
Capacité en climatisation (Nominale)	Btu/h	9 000	12 000	18 000
Circulation d'air climatisation (H/M/B/S)	PCM	279/208/162/134	335/219/169/131	350/275/226/208
Circulation d'air chauffage (H/M/B/S)	PCM	346/258/201/117	395/290/226/131	413/332/275/208
Niveau sonore-climatisation (H/M/B/S)	dB(A)	38 / 32 / 25 / 19	45 / 34 / 26 / 20	46 / 40 / 35 / 30
Niveau sonore-chauffage (H/M/B/S)	dB(A)	41 / 34 / 28 / 19	45 / 37 / 29 / 20	47 / 41 / 35 / 30
Raccordements des lignes	Liquide (O.D.)	po	Ø 1/4	Ø 1/4
	Gaz (O.D.)	po	Ø 3/8	Ø 1/2
	Drain (O.D.)	po	Ø 11/16	Ø 11/16
Dimensions (H x L x P)	po	11-15/16 x 39-5/16 x 8-3/8		
Poids	Livres	27	27	27

		Unité intérieure gainable FDMQ * PSE jusqu'à 0.6				
No. de modèle		FDMQ09RVJU	FDMQ12RVJU	FDMQ15RVJU	FDMQ18RVJU	FDMQ24RVJU
Capacité en climatisation (Nominale)	Btu/h	9 000	12 000	15 000	18 000	24 000
Circulation d'air climatisation (H/M/B/S)	PCM	343/290/240	392/332/275	516/438/360	675/572/473	798/678/558
Circulation d'air chauffage (H/M/B/S)	PCM	343/290/240	392/332/275	516/438/360	675/572/473	798/678/558
Niveau sonore-climatisation (H/M/B/S)	dB(A)	32	33	34	35	40
Niveau sonore-chauffage (H/M/B/S)	dB(A)	32	33	34	35	40
Raccordements des lignes	Liquide (O.D.)	po	Ø 1/4	Ø 1/4	Ø 1/4	Ø 1/4
	Gaz (O.D.)	po	Ø 3/8	Ø 3/8	Ø 1/2	Ø 1/2
	Drain (O.D.)	po	Ø 1	Ø 1	Ø 1	Ø 1
Dimensions (H x L x P)	po	9-5/8 x 27-9/16 x 31-1/2		9-5/8 x 39-3/8 x 31-1/2		9-5/8 x 39-3/8 x 31-1/2
Poids	Livres	64	64	77	82	82

		Unité intérieure console FVXS			
No. de modèle		FVXS09NVJU	FVXS12NVJU	FVXS15NVJU	FVXS18NVJU
Capacité en climatisation (Nominale)	Btu/h	9 000	12 000	15 000	18 000
Circulation d'air climatisation (H/M/B/S)	PCM	290/230/169/145	300/237/173/159	378/325/275/233	378/325/275/233
Circulation d'air chauffage (H/M/B/S)	PCM	311/244/177/155	332/258/184/166	417/357/300/251	417/357/300/251
Niveau sonore-climatisation (H/M/B/S)	dB(A)	38 / 32 / 26 / 23	39 / 33 / 27 / 24	44 / 40 / 36 / 32	44 / 40 / 36 / 32
Niveau sonore-chauffage (H/M/B/S)	dB(A)	38 / 32 / 26 / 23	39 / 33 / 27 / 24	45 / 40 / 36 / 32	45 / 40 / 36 / 32
Raccordements des lignes	Liquide (O.D.)	po	Ø 1/4	Ø 1/4	Ø 1/4
	Gaz (O.D.)	po	Ø 3/8	Ø 3/8	Ø 1/2
	Drain (O.D.)	po	Ø 13/16	Ø 13/16	Ø 13/16
Dimensions (H x L x P)	po	23-5/8 x 27-9/16 x 8-1/4			
Poids	Livres	31	31	31	31

		Unité intérieure cassette Vista FFQ			
No. de modèle		FFQ09Q2VJU	FFQ12Q2VJU	FFQ15Q2VJU	FFQ18Q2VJU
Capacité en climatisation (Nominale)	Btu/h	9 000	12 000	15 000	18 000
Circulation d'air climatisation (H/M/B/S)	PCM	378/339/268	406/353/268	420/367/293	448/378/275
Circulation d'air chauffage (H/M/B/S)	PCM	399/357/282	427/371/282	441/385/307	498/420/307
Niveau sonore-climatisation (H/M/B/S)	dB(A)	38 / 35 / 29	39 / 36 / 30	40 / 37 / 31	44 / 40 / 32
Niveau sonore-chauffage (H/M/B/S)	dB(A)	38 / 35 / 29	39 / 36 / 30	40 / 37 / 31	44 / 40 / 32
Raccordements des lignes	Liquide (O.D.)	po	Ø 1/4	Ø 1/4	Ø 1/4
	Gaz (O.D.)	po	Ø 3/8	Ø 3/8	Ø 1/2
	Drain (O.D.)	po	Ø 1-1/32	Ø 1-1/32	Ø 1-1/32
Dimensions (H x L x P)	po	10-1/4 x 22-5/8 x 22-5/8			
Poids	Livres	36	36	36	39

		Unité extérieure MXS							
No. de modèle		2MXS18NMVJU		3MXS24RMVJU		4MXS36RMVJU		5MXS48TVJU	
		Climatisation	Chauffage	Climatisation	Chauffage	Climatisation	Chauffage	Climatisation	Chauffage
Capacité en climatisation (Nominale)	Btu/h	21 000	25 000	30 000	36 000	38 000	43 000	47 000	48 500
SEER (HSPF)		14 ~ 18.9	8.7 ~ 10.7	14 ~ 18	8.2 ~ 12.5	14 ~ 17.7	8.2 ~ 12.2	15.3 ~ 20.2	8.6 ~ 11.1
EER (COP)		9.5 ~ 12.5	4.1	9.7 ~ 12.7	3.2 ~ 4.6	7.9 ~ 9.2	3.5 ~ 4.5	10.5	3.9
Fusible max	A	25		25		35		35	
Niveau sonore-Clim./Chauff.	dB(A)	50	51	52	54	54	56	52	55
Température de fonctionnement-Clim.	°F (°C)	14° - 115° F (-10 - 46°C)							
Température de fonctionnement-Chauffage.	°F (°C)	5° - 60° F (-15 - 15°C)							
*Option élément élect. chauffant pour drainage									
Longueur de tuyauterie total (Max)	pieds	164		230		230		262	
Longueur de tuyauterie total par zone (Max)	pieds	82		82		82		82	
Différentiel en hauteur de tuyauterie (int./ext.)	pieds	49-1/4		49-1/4		49-1/4			
Dimensions (H x L x P)	po	28-15/16 x 34-1/4 x 12-5/8				34-1/4 x 43-5/16 x 18-1/8			
Poids	Livres	123		137		139		216	
Élément chauffant compatible	modèles	KEH063A41E		KEH063A41E		KEH082A41		KEH082A41	



Opération silencieuse de l'unité extérieure
Peut réduire son niveau sonore de 3 dB lorsqu'une opération plus silencieuse est nécessaire.



Mode dégivrage intelligent
L'unité extérieure activera ce mode pour prévenir la formation de glace lors de froid extrême.

Bac de récupération extérieur
Nouveau design sur les 5MXS pour prévenir le gel de la condensation qui pourrait causer des bris.

www.daikinquebec.net

Deluxair
Division de Emco Corporation

* Droits de reproduction réservés ©Deluxair
La reproduction d'informations ou de données, même partielle, est strictement interdite et constitue un acte de contrefaçon sanctionné pénalement.

La reproduction totale ou partielle des marques, logos, dessins, graphiques, textes et analyses présents sur la brochure est formellement interdite.



Le dimensionnement et l'installation adéquats de l'équipement sont des conditions essentielles pour son fonctionnement optimal. Les systèmes de climatisation et de thermopompes doivent être associés à des serpentins permettant de satisfaire les critères de la norme ENERGY STAR*. Contactez votre concessionnaire ou visitez www.energystar.gov pour des informations plus détaillées.

Daikin et ses modèles sont des marques déposées de Daikin.

Notre engagement continu à fournir des produits de qualité peut se traduire par la modification de caractéristiques techniques sans préavis.
© 2020 DAIKIN NORTH AMERICA LLC · Houston, Texas · USA · www.daikincomfort.com ou www.daikinac.com